

IGS INTERMODAL CONTAINER LOGISTICS GMBH

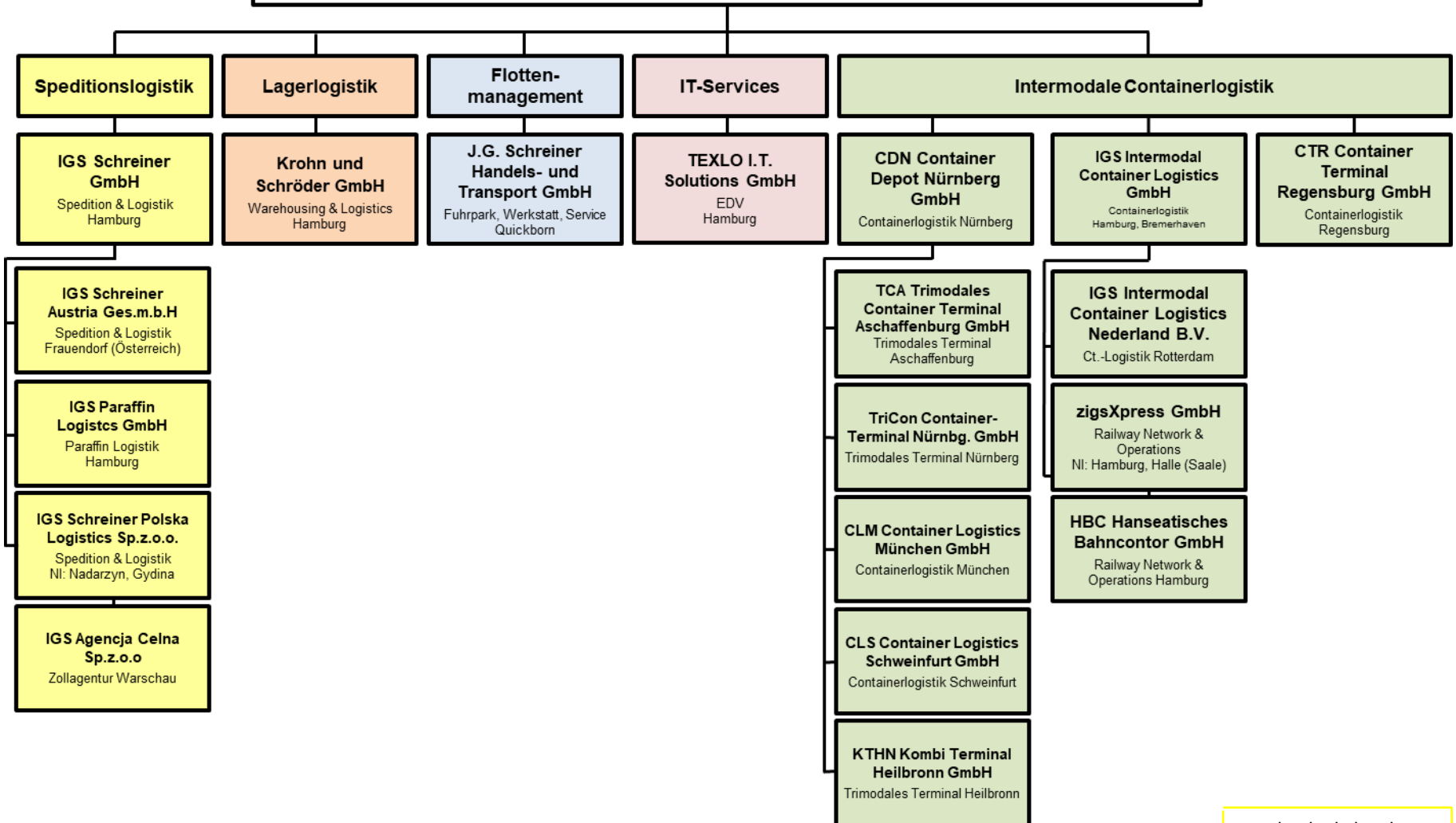


Ihr Partner für nachhaltige Transport- und Logistiklösungen

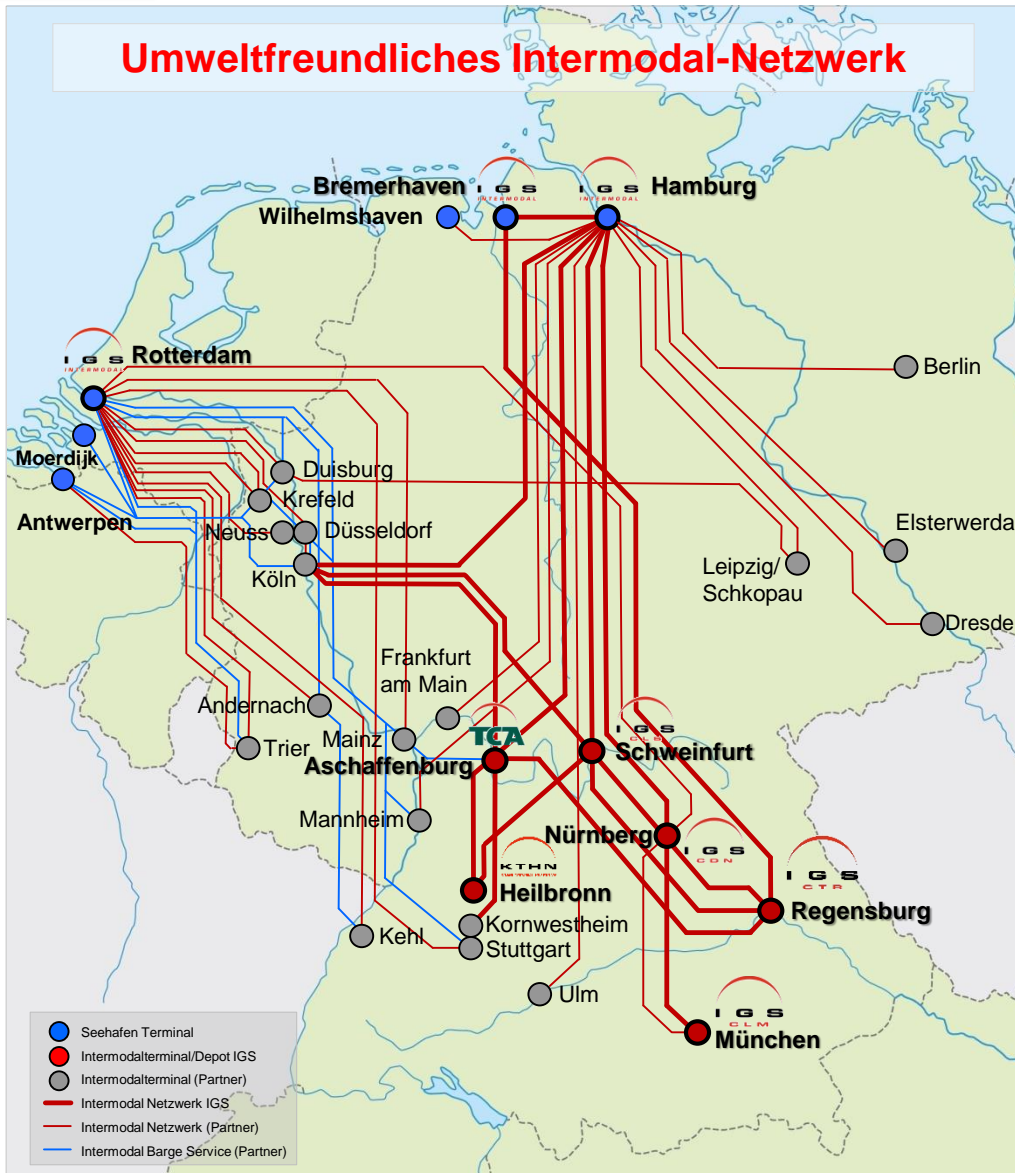


KERNDATEN IGS LOGISTICS GROUP

Gründungsjahr	1950
Gesellschafter	IGS Logistics Group Holding GmbH Olaf Schreiner, Jens Schreiner
Geschäftsfelder	Intermodal Intermodale Verkehre Schiene/Binnenschiff/Straße, eigenes Zugnetzwerk, Betrieb von Ct.-Terminals, Depots, Ct.-Reparatur und Trucking
	Logistics Spedition (Stückgut, Teil- und Komplettladungen normal/temperaturgeführt, national und europaweit) Logistik, Warehousing, ergänzende Dienst- leistungen, z.B. IT-Lösungen
Lagerflächen	205.000 m ² moderne Logistikanlagen
Mitarbeiter	550 (IGS Gruppe)
Fahrzeuge	rd. 500 LKW
Waggons	rd. 400 Containertragwagen
Terminals/Depots	Nürnberg, Regensburg, München, Aschaffenburg, Schweinfurt, Heilbronn



Umweltfreundliches Intermodal-Netzwerk

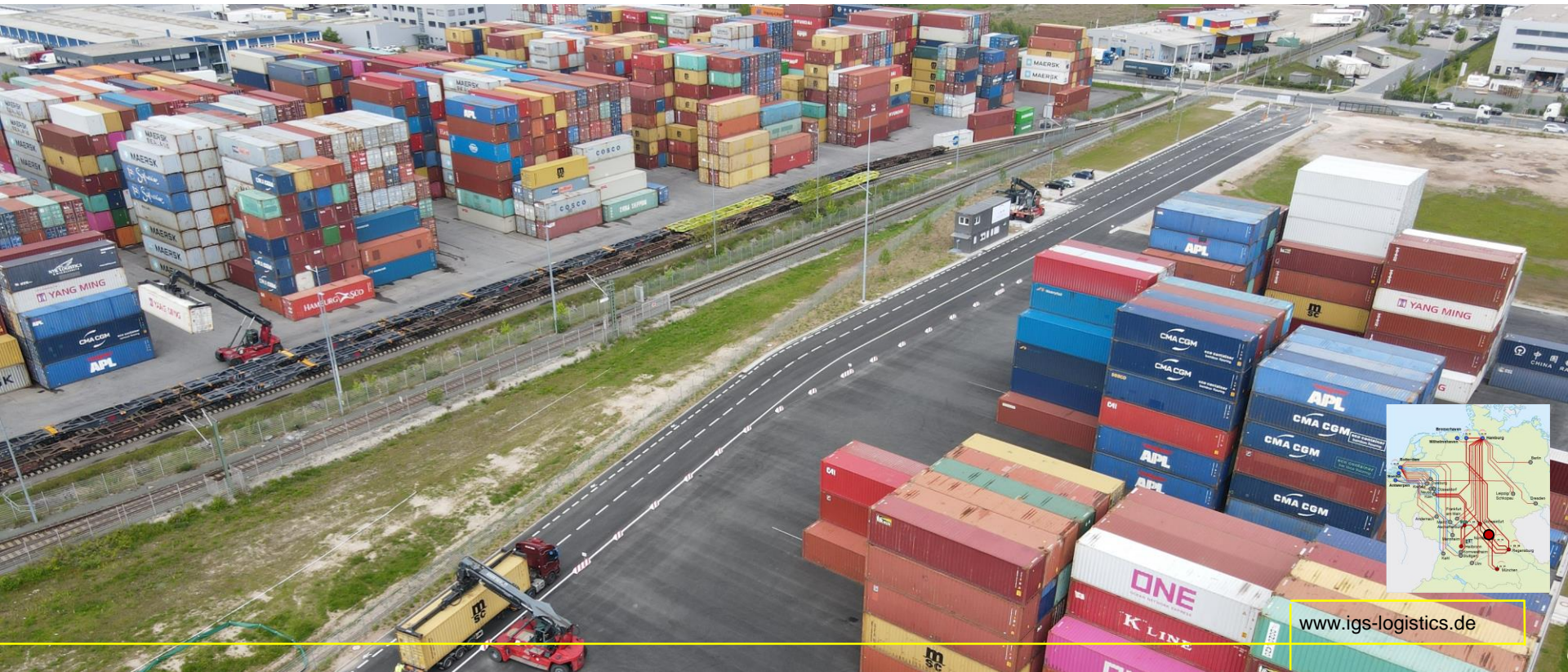


IHRE VORTEILE

- Hochfrequentes Intermodales Ganzzug-Netzwerk
- Sonderzüge entsprechend der Kundennachfrage
- Zollabwicklung
- Zustellung mit eigenem Fuhrpark
- Chassis mit GPS für nahtloses Tracking & Tracing
- Container Depot, Reparatur Services
- Alle Leistungen aus einer Hand: Bahn- und Barge-transport, Handling, Lagerung, Trucking, Reparatur, Verwiegung (VGM), Gefahrgut, Reefer Services, Zolldienstleistungen und weitere Services
- Repositionierung von Leercontainer zwischen Inlandsdepots durch Barge- u. Bahn-Shuttle
- **Neu seit April 2020:**
 - 3x p.W. Hamburg/Bremerhaven – Heilbronn KTHN
 - Schweinfurt – Rotterdam/Antwerpen/Moerdijk (Export)

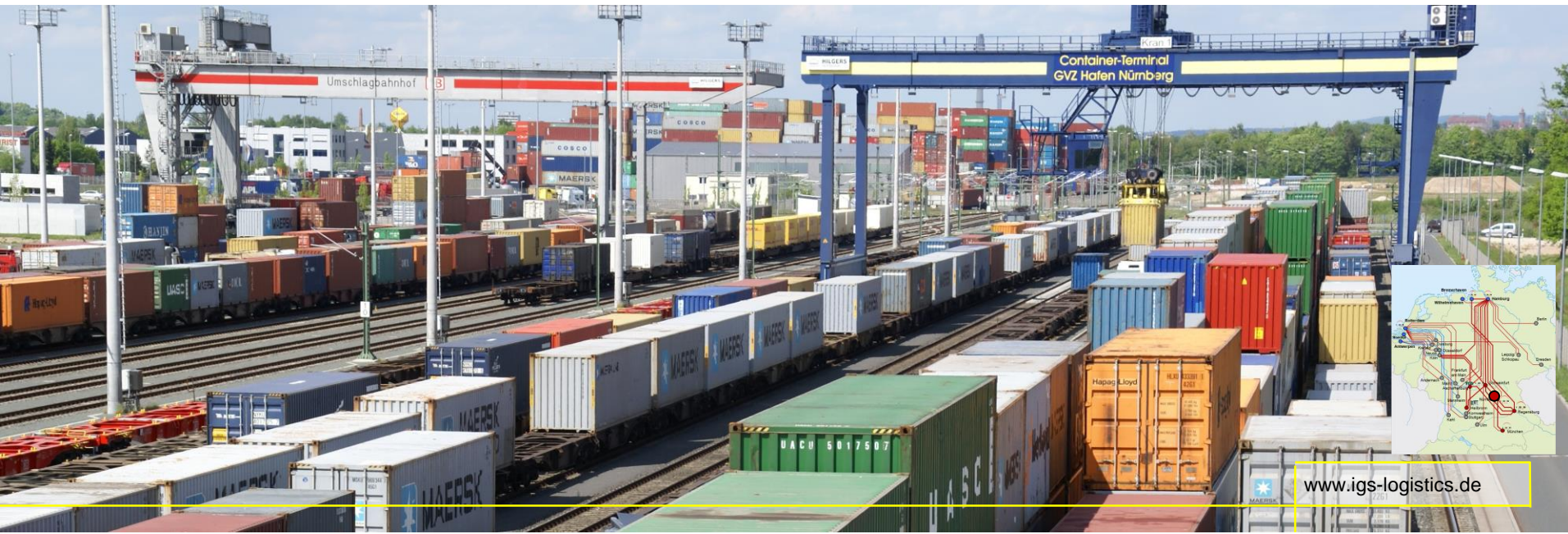
CONTAINER DEPOT NÜRNBERG GMBH (CDN)

- Ort: GVZ Hafen Nürnberg-Roth
- Container Depot mit Gleisanschluss
- Gesellschafter: IGS Logistics Group Holding GmbH (100%)
- Services: Handling, Lagerung, Trucking, Reparatur, Verwiegung (VGM), Gefahrgut, Reefer Services, Zolldienstleistungen und weitere Leistungen
- Gesamtfläche: ca. 90.000 m²
- 2 Gleise à 200 m
- 7 Reachstacker für Leercontainer
- 2 Reachstacker für Vollcontainer
- Lagerkapazität rd. 9.500 TEU



TRICON TRIMODALES CONTAINER TERMINAL NÜRNBERG GMBH & CO. KG

- Ort: GVZ Hafen Nürnberg-Roth
- Intermodales Terminal Schiene-Binnenschiff-Straße
- Gesellschafter:
 - Hafen Nürnberg-Roth GmbH (25%)
 - Kombiverkehr KG (25%)
 - DUSS mbH (25%)
 - CDN Container Depot Nürnberg GmbH (25%)
- Services: Handling, Lagerung, Gefahrgut, KV-Agentur etc.
- Fläche: rd. 170.000 m²
- 10 Gleise à 700 m (mit beidseitiger Spitzenüberspannung)
- 2 Abstellgleise à 700 m
- 3 Abstellgleise für Schadwagen
- 116m Kai für Binnenschiffsumschlag
- 1 Reachstacker für Vollcontainer



CONTAINER TERMINAL REGENSBURG GMBH (CTR)

- Ort: GVZ Hafen Regensburg
- Intermodales Terminal Schiene-Straße
- Gesellschafter: IGS Logistics Group Holding GmbH (100%)
- Services: Handling, Lagerung, Trucking, Reparatur, Reefer Services, Verriegelung (VGM), Gefahrgut, Zolldienstleistungen
- Fläche: 32.000 m²
- 2 Umschlaggleise à 350 m
- 2 Reachstacker für Vollcontainer

Leercontainer Depot

- Fläche: 25.000 m²
- 4 Reachstacker für Leercontainer
- Depot Kapazität: 3.500 TEU

Terminal- und Depot Erweiterung (im Bau)

- Ausbau zum Trimodalen Terminal Binnenschiff/Schiene/Straße
- Erweiterung der Fläche auf rd. 45.000 m²
- Ausbau auf 4 Umschlaggleise à 350 m
- 2 Reachstacker für Vollcontainer, 3 Reachstacker für Leercontainer
- 1 schienengeführter Portalkran (RMG)



Geplante Fertigstellung Q1/2022

STEIGERUNG
UM FAST 60%



TRIMODALES CONTAINERTERMINAL ASCHAFFENBURG GMBH (TCA)

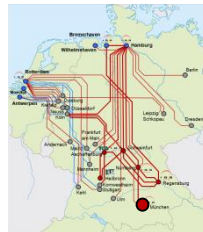
- Ort: Hafen Aschaffenburg
- Intermodales Terminal Binnenschiff/Schiene/Straße
- Gesellschafter:
 - CDN Containerdepot Nürnberg GmbH (51%)
 - Bayernhafen GmbH & Co. KG, Regensburg (49%)
- Services: Handling, Lagerung, Trucking, Reparatur, Verwiegung, Gefahrgut, Reefer Services, KV-Agentur, Zolldienstleistungen etc.
- Fläche: 25.000 m²
- 2 Umschlaggleise à 211 m
- 2 Reachstacker für Vollcontainer
- 1 schienengeführter Portalkran (RMG)
- Leerdepot Kapazität: 1.800 TEU





CONTAINER LOGISTICS MÜNCHEN GMBH (CLM)

- Ort: Parsdorf bei München
- Depot für Voll- und Leercontainer
- Gesellschafter:
 - CDN Container Depot Nürnberg GmbH (100%)
- Services: Trucking, Handling, Lagerung, Reparatur, Gefahrgut, Verwiegung (VGM), Zolldienstleistungen und weitere Services
- 1 Reachstacker für Vollcontainer
- Fläche 4.000 m²





CONTAINER LOGISTICS SCHWEINFURT GMBH (CLS)

- Ort: Schweinfurt
- Intermodales Terminal Schiene/Straße und Leer-Depot
- Partner:
 - CDN Containerdepot Nürnberg GmbH (51%)
 - Translog Transport und Logistik GmbH (49%)
- Services: Handling, Lagerung, Trucking, Reparatur, Gefahrgut, Verwiegung (VGM), Reefer Services, Zolldienstleistungen und weitere Leistungen
- Gesamtfläche Terminal/Depot: 16.000 m²
- Depotkapazität: ca. 1.200 TEU
- Schieneninfrastruktur: 2 Umschlaggleise von je rd. 400 m Länge
- 2 Reachstacker für Voll- und Leer-Container
- 24/7 Terminalbetrieb bei Bedarf möglich





TERMINAL KTHN HEILBRONN

- Ort: Heilbronn Hafen
- Intermodales Terminal Schiene-Binnenschiff-Straße und Leer-Depot
- Gesellschafter:
 - W. Wüst GmbH & Co. KG (33,3%)
 - Schmidt Holding GmbH (33,3%)
 - CDN Container Depot Nürnberg GmbH (33,3%)
- Services: Handling, Depot, Trucking, Container Repair, Waschen, Reefer-Anschlüsse, Verwiegung, Gefahrgut, Begasungsplatz, Zolldienstleistungen
- Container Freight Station / Sea worthy packing in Kooperation mit Spedition W. Wüst GmbH & Co.KG
- Fläche: 22.661 m²
- 3 Gleise à rd. 170 m
- 150 m Kai für Binnenschiffsumschlag
- Lagerkapazität rd. 1.500 TEU
- 2 Reachstacker für Voll-Container
- 1 Turmdrehkran 100 t



IGS Intermodal Container Logistics Nederland B.V.

- Ort: Spijkenisse / Rotterdam
- Intermodal Operateur Binnenschiff/Schiene/Straße
- Gesellschafter:
 - IGS Intermodal Container Logistics GmbH (100%)
- Services:
 - Intermodale Port-to-door-Verkehre Schiene-Straße
 - Intermodale Port-to-door-Verkehre Binnenschiff-Straße
 - Containertrucking im Nah- und Fernverkehr
 - Transporte von Reefer- und ADR-Containern
 - Agenturtätigkeiten
 - Zolldienstleistungen





Quelle: SBB Cargo International



zigsXpress GmbH

- Entwicklung und Disposition von Traktionsdienstleistungen
- Individuelle Transportangebote, Sonderzüge, Spot-Verkehre
- Flottenmanagement für Waggons 24/7
- Wartungs- und Instandhaltungsservice für Waggons
- Zuglaufsteuerung und -überwachung 24/7
- Datenerfassung/-verteilung für Bahntransporte von/zu den Seehäfen
- Gesellschafter:
 - Konrad Zippel Intermodal GmbH (50%)
 - IGS Intermodal Container Logistics GmbH (50%)

HBC Hanseatisches Bahn Contor GmbH

- Rangierdienstleistungen in den Seehäfen mit modernen Hybridloks
- Datenerfassung/-verteilung für Bahntransporte von/zu den Seehäfen
- Wagentechnische Untersuchungen (WTU), Rangierbegleiter, sonstige Personalgestellung
- Wartungs- und Instandhaltungsservice für Waggons
- Gesellschafter:
 - zigsXpress GmbH (100%)

IT
services

IT SERVICES

- Systemkommunikation
- Security
- Backoffice
- Frontoffice
- Datenbankadministration
- Schnittstellen
- Anwendungssysteme
- Data Warehouse
- Allgemeine Programmierung
- Internet
- Intranet
- Beratung und Schulung



Vielen Dank für
Ihre Aufmerksamkeit.

